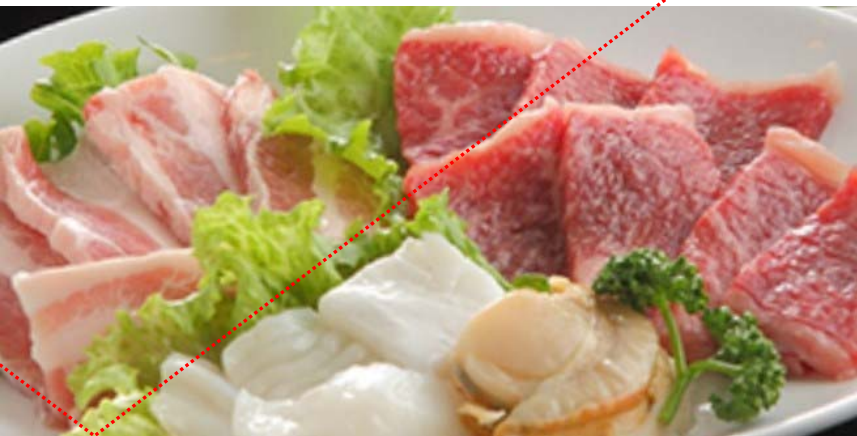
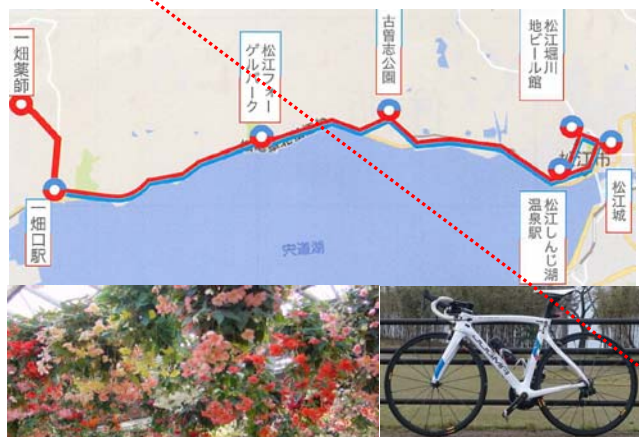


# 出雲縁結び街道サイクリング + しまね和牛BBQ + 電車

～ 湖の風に吹かれ、鳥の声を聴き、出雲の国でご縁を結ぶ街道めぐり、自転車で健康を！～



## 平成29年9月9日(土)午前9時 Start!

★集合場所:一畑口駅(一畑電車)

(受付時間8:00~8:30)

★参加費:大人(中学生以上) 4,500円 ※自走できる健康な方に限ります

小人(小学生以下) 3,000円 ※障害保険、昼食代、電車運賃含む

- 13才未満の方、および障害のある方は、成年の伴走が必要です。
- ヘルメット、グローブなど安全な衣類や装備をご自身でご準備下さい。パンク修理は自己対応となります。
- 電車には自転車が持ち込みできます。希望者にはチケットを差し上げますので、当日集合前か解散後にご利用下さい。電車に乗らない場合の返金はありません。詳細はお問い合わせ下さい。
- レンタサイクル「タクワサイクル」(検索)、「GAINT 松江」(検索)、へお申し込み下さい。

★募集人員:60名 ★申し込み〆切り:9月7日(木)

❖ ファミリーコース (22.5km/ほぼ平地)

(一畑口⇒松江フォーゲルパーク⇒古曾志公園⇒松江しんじ湖温泉⇒松江城⇒松江堀川地ビール館)  
… 郷土作家・川島芙美子先生によるふるさと歴史秘話、松江城の裏話などガイド説明があります。

❖ 一畑薬師コース (33km/高低差200m)

… 一畑薬師へのヒルクライム&参拝の後、ファミリーコースを追いかけて、お昼ご飯で合流します。



### お申し込み方法

この事業は一般社団法人中国建設弘済会の助成を受けています

- 1 Webエントリーからの申し込み  
出雲縁結び街道振興協議会ホームページのWebから申し込むをクリックし、申し込んで下さい。
- 2 FAXまたはメールでの申し込み  
後日、開催要項等を参加者に郵送します。

出雲縁結び街道振興協議会事務局 (WEB <http://izumo-enmusubi.jp/>)

TEL 0852-21-4521 FAX 0852-26-9679 メール [narumi.hara@dentetsu.ichibata.co.jp](mailto:narumi.hara@dentetsu.ichibata.co.jp)

主催:一畑電車株式会社 企画:出雲縁結び街道振興協議会 後援:島根県 松江市 出雲市 (一社)松江観光協会 (一社)出雲観光協会 NHK松江放送局 TSK山陰中央テレビ BSS山陰放送 山陰中央新報社 朝日新聞松江総局 毎日新聞松江支局 読売新聞松江支局 島根日日新聞社

※サイクリング終了後、一畑電車に自転車を積み込み出発地点まで行くことができます。※お問い合わせ時にお時間をいただく場合がございます。メールでのお問い合わせを推奨します。※お返事するまでにお時間がかかる事もあります。ご了承ください。お申込みは、原則8月27日(日)までの事前申し込みとさせていただきます。

旅行企画・実施 一畑電車株式会社  
TEL 0853-62-3383 〒691-0001 島根県出雲市平田町 2226  
島根県知事登録旅行業第 3-91号 選任旅行業務取扱管理者 野中 明